

INDICAZIONI PER PREVENZIONE COVID

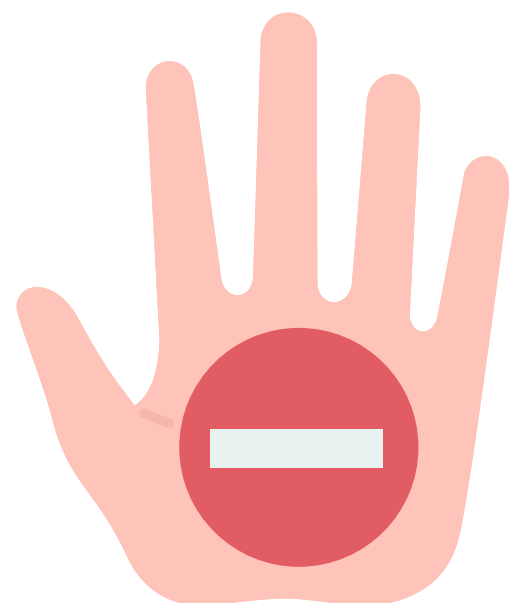
Per gli Istituti Scolastici a.s. 2022-2023

Aggiornate al 1/09/2022



SITUAZIONE DI RISCHIO CONTENUTO

INDICAZIONI VALIDE PER
TUTTE LE SCUOLE



- INGRESSO VIETATO:
- sintomatologia Covid
 - febbre (>37,5)
 - esito positivo del tampone

NORMALI PRECAUZIONI



PULIZIA E SANIFICAZIONE

AMBIENTI SCOLASTICI

QUOTIDIANA E ACCURATA

Rapporto ISS COVID-19 n. 12/2021 – Aggiornamento del Rapporto ISS COVID-19 n. 25/2020. Versione del 20 maggio 2021

SCUOLA INFANZIA

Sanificazione ordinaria (periodica) di ambienti, superfici, arredi, oggetti d'uso (fasciatoi, seggioloni, lettini, ecc.) e giochi (i giochi che vengono messi in bocca dai bambini, dopo la sanificazione vengono lavati e lasciati ad asciugare).



MASCHERINE NON PIU' OBBLIGATORIE

RESTANO FACOLTATIVE

PERSONALE O STUDENTI A RISCHIO

DOVRANNO ESSERE DOTATI DI MASCHERINE FFP2 FORNITE
DALLA SCUOLA

ALUNNI FRAGILI

I genitori degli alunni/bambini che a causa del virus SARS-CoV-2 sono più esposti al rischio di sviluppare sintomatologie avverse comunicano all'Istituzione scolastica tale condizione **in forma scritta e documentata**, precisando anche le eventuali misure di protezione da attivare durante la presenza a scuola.



SINTOMI SOSPETTI IN ORARIO SCOLASTICO



LOCALE ADEGUATO

La persona che accusa i sintomi viene condotta in un ambiente dedicato. Se è un minore bisogna avvisare subito la famiglia. Il personale in assistenza dovrà essere dotato di idonei DPI.

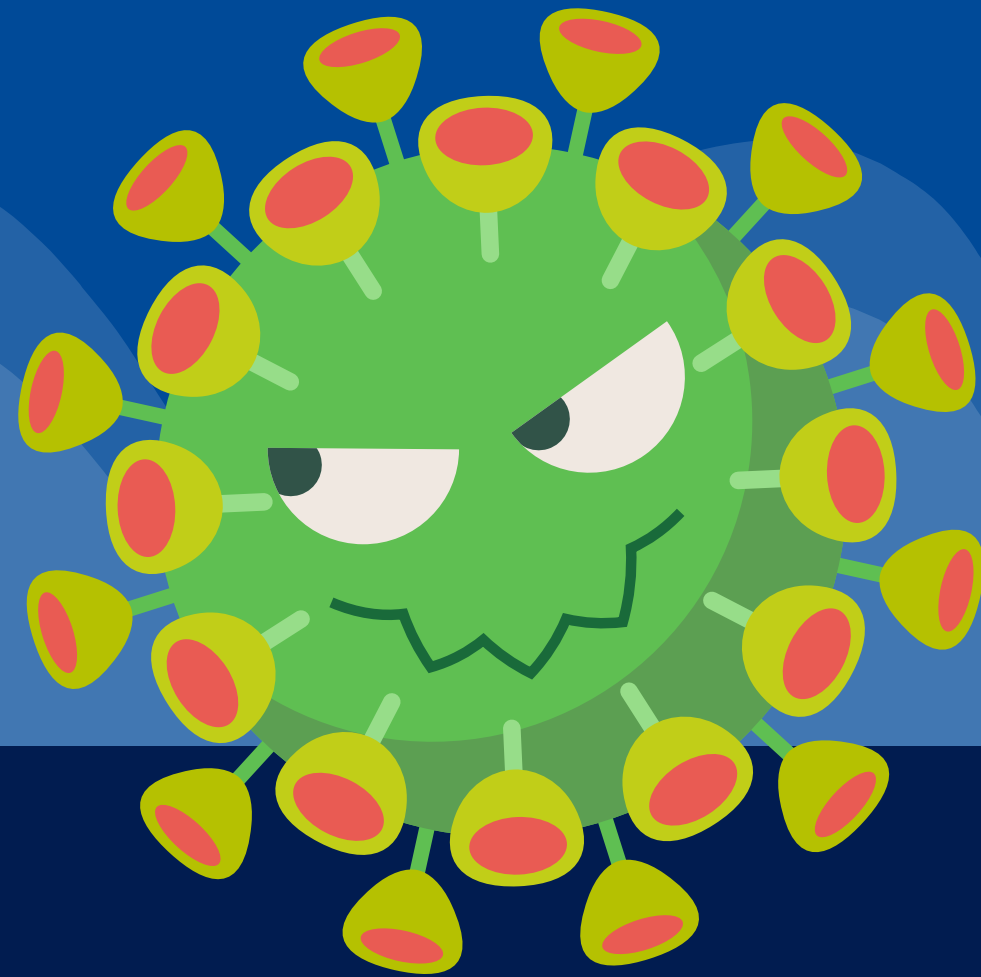
PERSONALE DEDICATO

Garantire la presenza di referenti scolastici per la gestione delle malattie infettive respiratorie. .

SANIFICAZIONE ACCURATA

Il locale che ha ospitato la persona con sintomatologia sospetta Covid dovrà essere accuratamente sanificato dopo che la persona lo avrà lasciato. Il personale addetto alla sanificazione dovrà essere fornito di adeguati DPI.

CASI COVID CONFERMATI



RIAMMISSIONE A SCUOLA

Solo dietro presentazione di esito negativo di test diagnostico (tamponi) al termine dell'isolamento.

CONTATTI DI CASO

Al momento non si prevede quarantena, ma c'è la prescrizione di indossare la FFP2 (in ambienti chiusi o in situazioni di assembramento) per 10 giorni dall'ultimo contatto.

DURATA DELL'ISOLAMENTO

Indicata nella disposizione di isolamento.



PEGGIORAMENTO DEL QUADRO SANITARIO

ULTERIORI MISURE DI SICUREZZA, IN AGGIUNTA A
QUELLE GIA' INDICATE

ULTERIORI MISURE DI SICUREZZA

SCUOLE PRIMARIE E SECONDARIE



DISTANZIAMENTO

- Mantenere sempre almeno 1 m di distanza (se possibile)
- Evitare assembramenti

NIENTE USCITE O VISITE DIDATTICHE

Saranno sospese.

CONCESSIONE PALESTRE

Secondo chiari accordi per la pulizia, senza appesantire il personale scolastico.

PULIZIA E SANIFICAZIONE

Con cronoprogramma e registro delle pulizie.

ULTERIORI MISURE DI SICUREZZA

SCUOLE PRIMARIE E SECONDARIE



USO DI MASCHERINE

- Chirurgiche per gli alunni e chirurgiche/FFP2 per il personale
- Obbligatorie per chiunque negli edifici scolastici

ATTIVITA' EXTRACURRICOLARI

Organizzazione con misure precauzionali, quali:

- distanziamento
- mascherine

CONSUMO PASTI

- turnazione in mensa
- consumo della merenda al posto

ULTERIORI MISURE DI SICUREZZA

SCUOLE DELL'INFANZIA



DISTANZIAMENTO

- Mantenere sempre almeno 1 m di distanza tra adulti
- Evitare assembramenti
- Se possibile, accoglienza e ricongiugimento all'esterno. UN solo accompagnatore.

NIENTE USCITE O VISITE DIDATTICHE

CONCESSIONE PALESTRE

Secondo chiari accordi per la pulizia, senza appesantire il personale scolastico.

PULIZIA E SANIFICAZIONE

Con cronoprogramma e registro delle pulizie.

ULTERIORI MISURE DI SICUREZZA

SCUOLE DELL'INFANZIA



USO DI MASCHERINE

- Chirurgiche per gli esterni e chirurgiche/FFP2 per il personale
- Obbligatorie per chiunque negli edifici scolastici

MANTENIMENTO DI GRUPPI STABILI

Mantenere il più possibile gruppi stabili di bambini, in particolare durante il consumo dei pasti (merenda, pranzo) e nell'utilizzo dei servizi igienici.

UTILIZZO DEI GIOCHI

- divieto di portarli da casa
- evitare condivisione di giochi

A yellow decorative line starts from the top edge, curves down and to the left, forms a small loop, and then continues to curve down and to the right.

...e non ci resta che
augurarci...
BUONA FORTUNA!

